

## دائرة جبل لبنان الرابعة الشوف ، عاليه

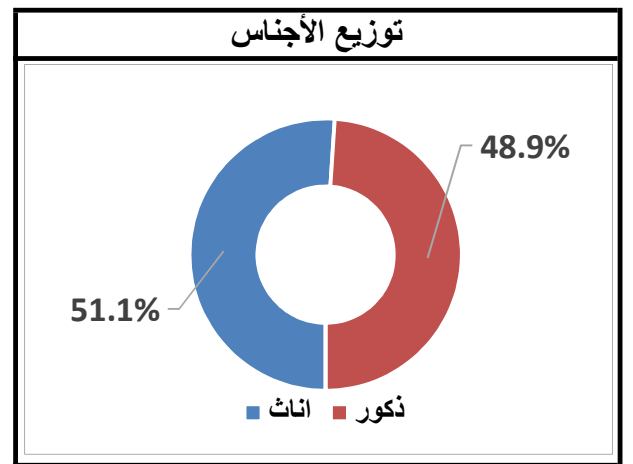
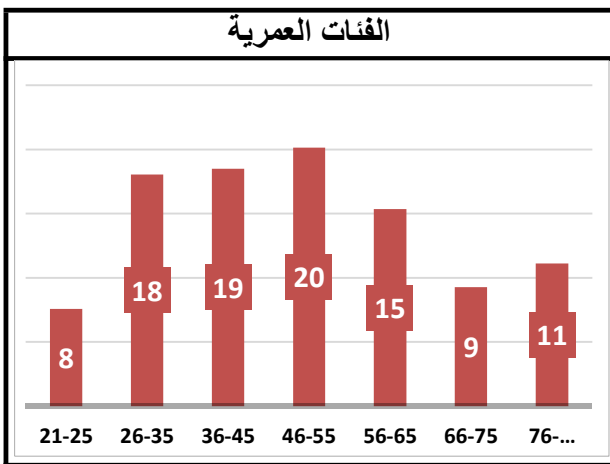


عدد المقاعد :	13	نسبة الاقتراع 2009 :	50.79%
عدد المدرجين :	329280	المقترعون المتوقعون :	170031
نسبة النمو من ال 2009% :	10.45	الحاصل الإنتخابي :	13079

المذهب	عدد	%
دروز	133593	40.57%
موارنة	88360	26.83%
سنة	61974	18.82%
كاثوليك	16962	5.15%
ارثوذكس	16805	5.10%
شيعية	8618	2.62%
انجيليون	1539	0.47%
ارمن ارثوذكس	668	0.20%
اقلية	606	0.18%
ارمن كاثوليك	155	0.05%
علويون	0	0.00%

المسيحيون	37.99%
المسلمون	62.01%

المذهب	عدد المقاعد
ماروني	5
درزي	4
سني	2
ارثوذكسي	1
كاثوليكي	1





## دائرة جبل لبنان الرابعة قضاء: الشوف

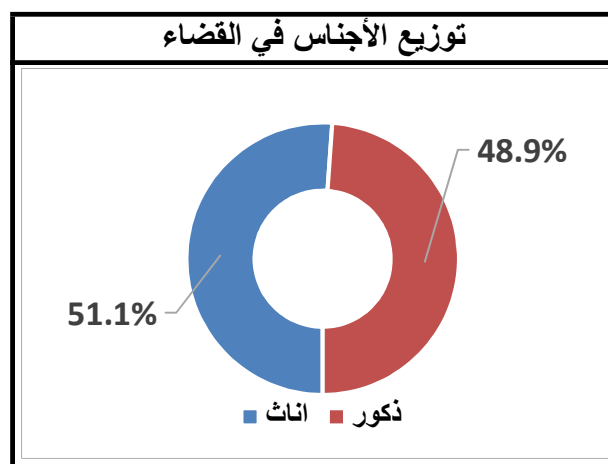
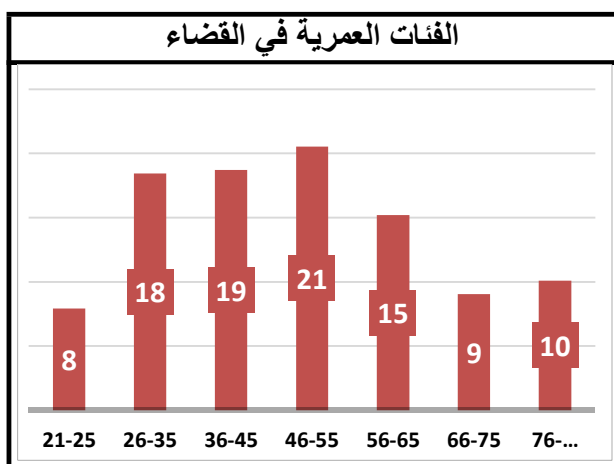


50.37%	: نسبة الاقتراع 2009	8	: عدد المقاعد
103447	: المقترعون المتوقعون	202196	: عدد المدرجين
13079	: الحاصل الإنتخابي	11.13	: نسبة النمو من ال 2009%

المذهب	عدد	%
دروز	64115	31.61%
سنة	60283	29.72%
موارنة	58516	28.85%
كاثوليك	13157	6.49%
شيعة	4453	2.20%
ارثوذكس	786	0.39%
ارمن ارثوذكس	668	0.33%
انجيليون	662	0.33%
اقلية	106	0.05%
ارمن كاثوليك	66	0.03%
علويون	0	0.00%

المسيحيون	36.27%	%
المسلمون	63.73%	%

المذهب	عدد المقاعد
ماروني	3
درزي	2
سني	2
كاثوليك	1





## دائرة جبل لبنان الرابعة قضاء: عاليه



51.45%	: نسبة الاقتراع 2009	5	: عدد المقاعد
66584	: المقترعون المتوقعون	127084	: عدد المدرجين
13079	: الحاصل الإنتخابي	9.38	: نسبة النمو من ال 2009%

التوزيع المذهبي للناخبين		
%	عدد	المذهب
54.65%	69478	دروز
23.47%	29844	موارنة
12.60%	16019	ارثوذكس
3.28%	4165	شيعية
2.99%	3805	كاثوليك
1.33%	1691	سنة
0.69%	877	انجيليون
0.53%	668	ارمن ارثوذكس
0.39%	500	اقلية
0.07%	89	ارمن كاثوليك
0.00%	0	علويون

التوزيع الطائفي للناخبين		
40.72%	%	المسيحيون
59.28%	%	المسلمون

التوزيع المذهبي للمقاعد		
عدد المقاعد		المذهب
2		ماروني
2		درزي
1		ارثوذكسي

